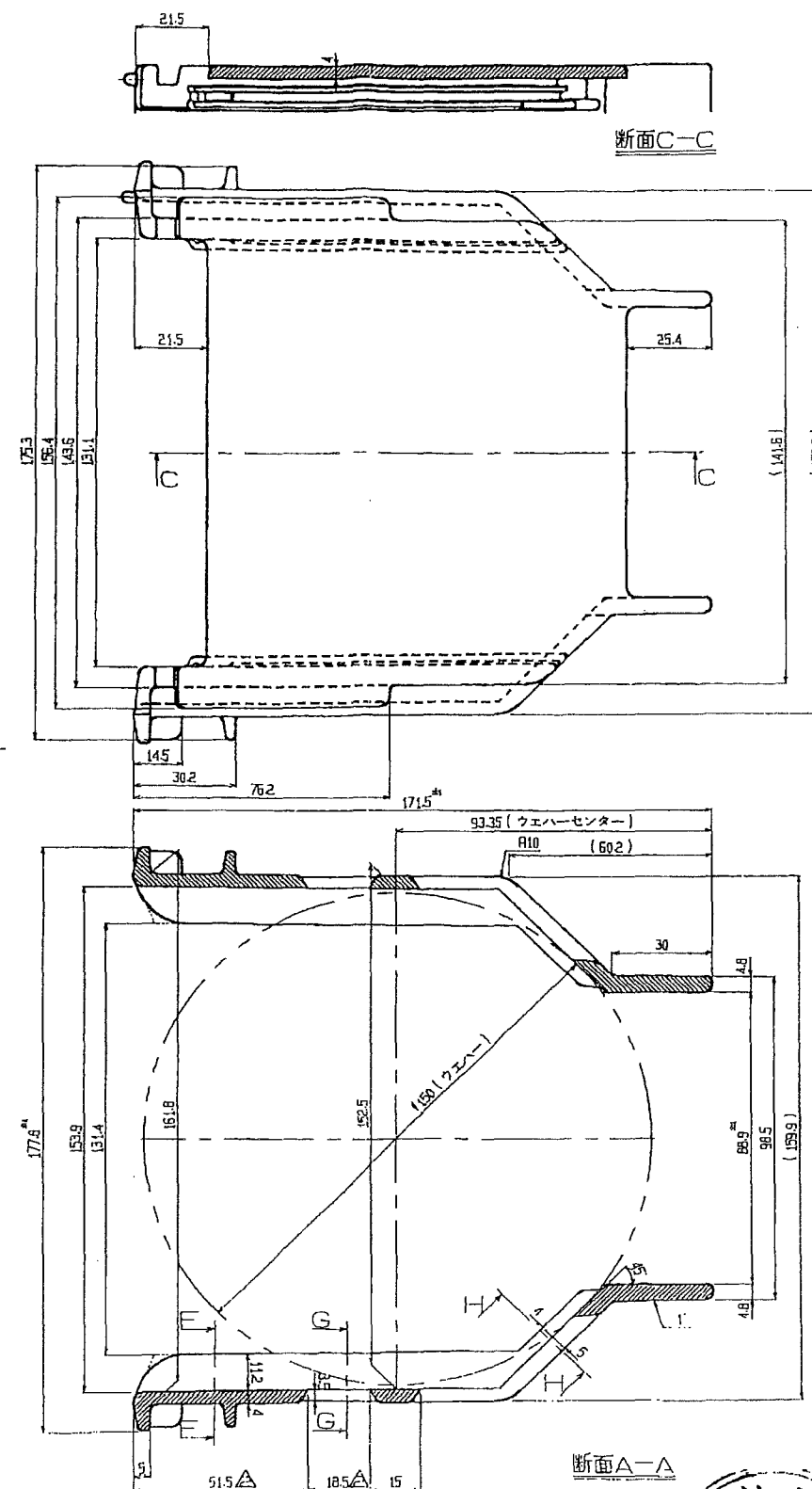
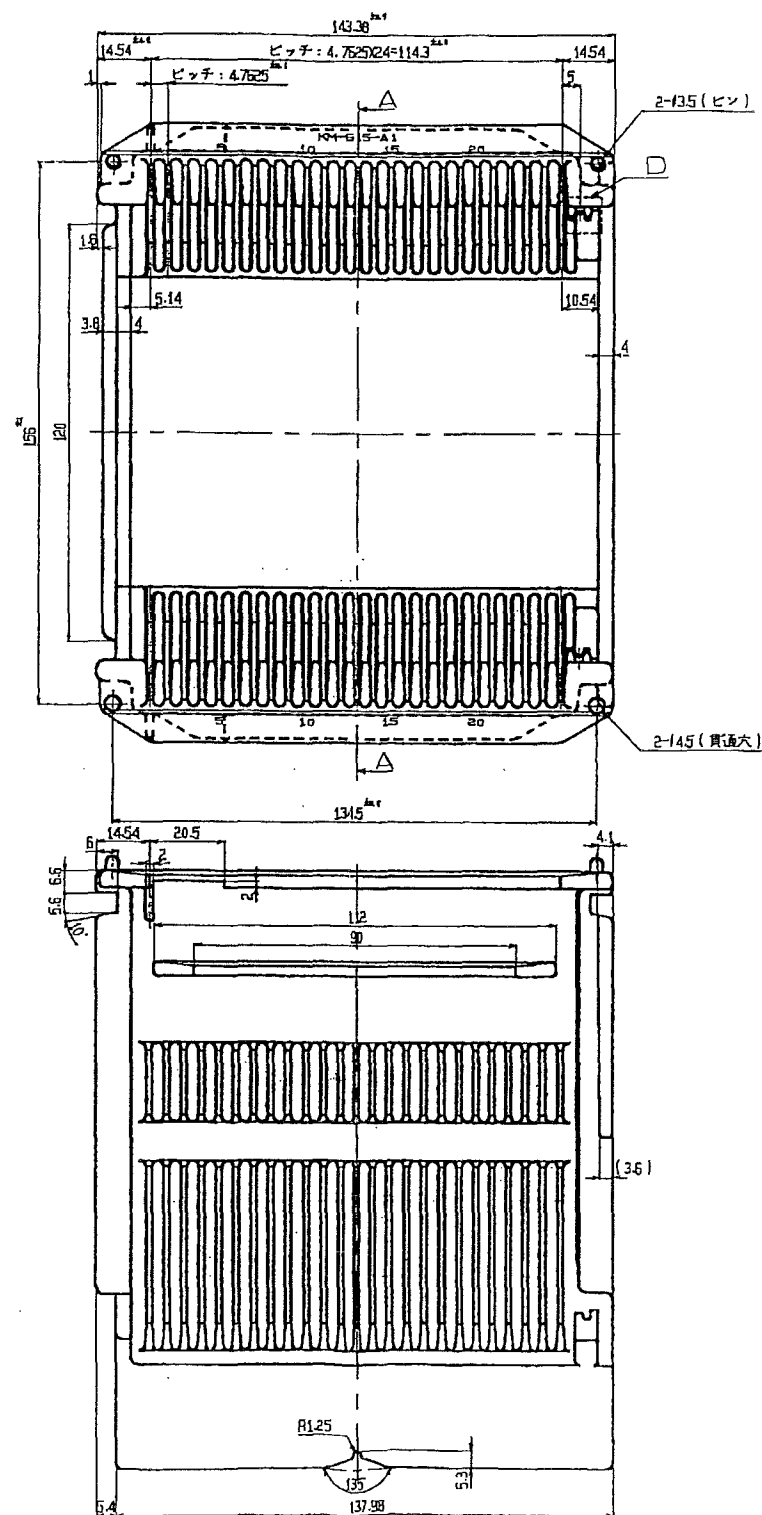
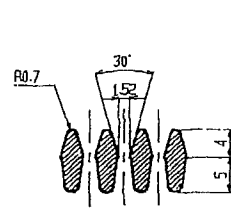
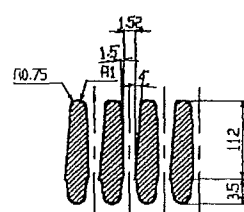
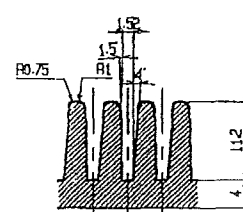
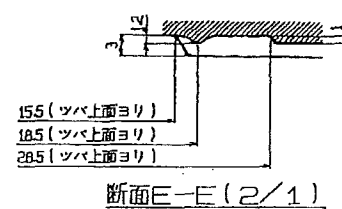
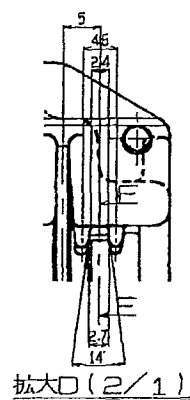
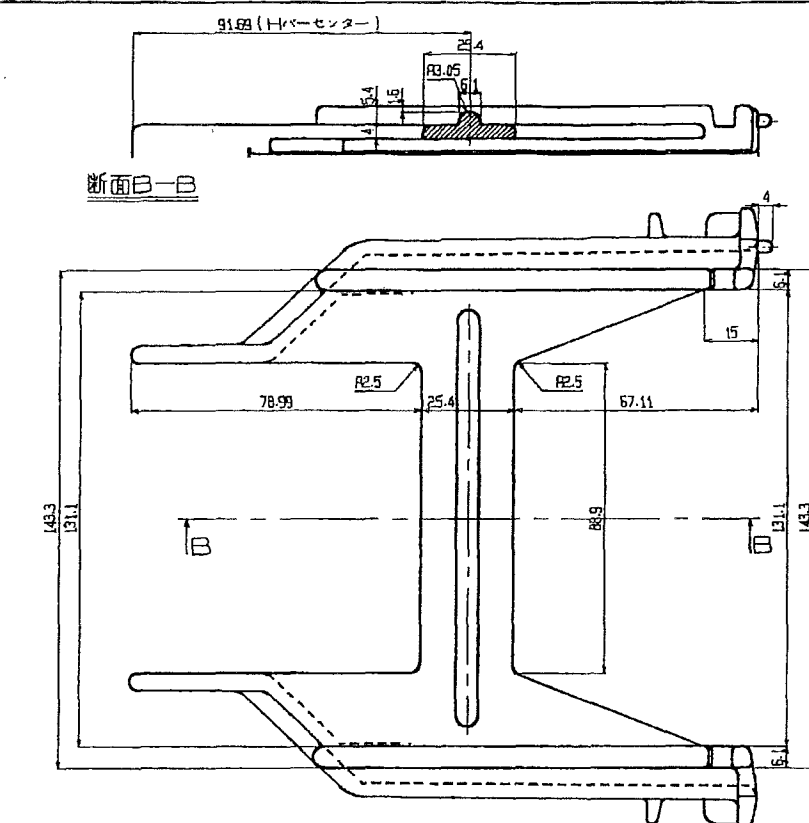


6-7987-16



|   |         |     |           |     |            |    |     |    |                |
|---|---------|-----|-----------|-----|------------|----|-----|----|----------------|
| △ | H7.7.24 | 大林  | 窓幅変更      | 工事  | 自社規格       | 設計 | 大林  | 名称 | 5' PFA 5117    |
| △ | H6.9.20 | 大林  | 大樑変更      | 年月日 | H6.5.7     | 尺度 | 1/1 | 型図 | 大林             |
| △ | 年月日     | 担当者 | 変更理由、変更内容 | 材質  | 275x190PFA | 精度 | *   | 校閲 | 柳原             |
| △ | 年月日     | 担当者 | 変更理由、変更内容 | 数量  | *          | 備考 | *   | 承認 | 柳原             |
| △ | 年月日     | 担当者 | 変更理由、変更内容 |     |            |    |     |    | KMC 株式会社 柳原製作所 |